



LUNDI 15/12/25

-17H30 : Conseil de discipline élève en 2GT8

MARDI 16/12/25

-9H : ESS pour élève en 2EPC en salle de réunion de la direction
-Sortie scolaire aux Glaries Lafayette avec les 2MRC1 (Mme Nasri et M. Jedidi)

MERCREDI 17/12/25

-Ouverture de la carte des formations sur Parcoursup
-13H15 : Intervention des étudiants en médecine avec les TG1

JEUDI 18/12/25

-9H : Groupe de travail des ambassadeurs
Repas de fin d'année

VENDREDI 19/12/25

Infos services

Pour profiter du déjeuner de Noël, n'oubliez pas de réserver votre repas au plus tard lundi 15/12.

À venir

- PFMP 1COM1-2, 1VENTE, 1LOG et 1OTM
- Sortie scolaire
- ESS
- Galette des reines et des rois
- Commission de sécurité internat

Message du chef d'établissement :

Chers élèves, chers parents,

Aujourd'hui a eu lieu la remise des bulletins pour l'ensemble des classes fonctionnant en trimestriel. Ce temps d'échange est essentiel pour faire le point sur le travail, les résultats et le parcours scolaire de chaque élève, en lien avec les équipes pédagogiques.

Lorsque certains bulletins n'ont pas pu être remis, d'autres rendez-vous pourront être programmés afin de permettre une rencontre en présentiel avec les responsables légaux des élèves concernés. Les familles sont invitées à se rapprocher des professeurs principaux pour convenir d'un nouveau rendez-vous. Ces échanges sont indispensables pour assurer un suivi attentif et partagé de la scolarité.

Par ailleurs, tout au long de la matinée, une collecte s'est tenue dans le hall de l'établissement au profit de l'épicerie de Pauline, ainsi qu'un stand de vente de gâteaux destiné à soutenir le projet de voyage en Pologne. Merci à toutes celles et ceux qui ont contribué à ces actions solidaires.

Un grand merci aux personnels pour leur investissement, ainsi qu'aux élèves et aux parents pour leur engagement et leur participation.

Enfin, pour tenir bon lors de cette dernière semaine avant les vacances, la vie scolaire vous réserve une surprise chaque jour... Rendez-vous lundi !

Bien cordialement,

Le Proviseur,
Julien Haegenauer

LE MARCHÉ DE PAULINE



COLLECTE SOLIDAIRE DU SAMEDI 13/12/2025



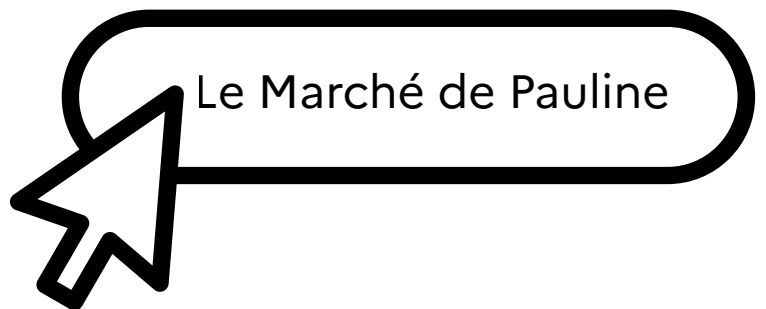
MERCI
😊



MERCI
😊



MERCI
😊



Le Marché de Pauline

MARCHÉ DE NOËL

Les 5, 6 et 7 décembre, nous étions présents au marché de Noël afin de récolter de l'argent pour le voyage en Écosse, qui se déroulera du 9 au 13 mars 2026. Nous avons pris plaisir à vendre des gâteaux, des boissons chaudes et des tickets de tombola, tout en discutant avec les personnes présentes sur le marché.

Ce moment nous a permis d'être efficaces et convaincants, dans une ambiance très conviviale. Il nous a également permis de nous engager activement ensemble pour cette collecte. Nous tenons donc à remercier tous les élèves, les parents et les professeurs qui se sont pleinement investis lors du marché de Noël, mais également la mairie de Chevilly-Larue, ainsi que toutes les personnes ayant contribué à la réussite de ce projet.

Selma Bennati TG2



Mmes Amessou, Scoazec et Serres

Samedi 13/12/2025



VENTE DE GÂTEAUX

Voyage en Pologne

Mmes Notard, Martin et Duvernoy



Forum



de l'orientation

ÉLÉMENTS

BAC PROFESSIONNEL
Logistique

Accès à partir de la classe de 1^{re}.

24 places

Le titulaire du bac pro logistique participe et maîtrise les opérations de réception et de mise en stock (flux entrant), de préparation de commandes et d'expédition de marchandises, il contribue au suivi et à l'optimisation du stockage. Il maîtrise la conduite d'engins de manutention (validation de l'attestation de formation à la conduite de chariot élévateur Catégorie n°1, n°3 et n°5). Il peut également participer à la préparation et au suivi de transports routiers de marchandises. Dans ses activités, il respecte les procédures, les règles de sécurité, les normes de qualité et environnementales.

Ce professionnel exerce principalement dans les entreprises prestataires logistiques, les plates-formes de distribution, les services logistiques des entreprises, les entreprises de transports assurant des prestations logistiques...

ÉLÉMENTS

BAC PROFESSIONNEL
Organisation de Transport de Marchandises

Accès à partir de la classe de 1^{re}.

24 places

Le titulaire de ce bac pro participe à l'organisation, à la mise en œuvre et au suivi des opérations de transport de marchandises, en tenant compte de la complémentarité des modes de transport (aérien, mer, maritime). Il assure les prestations qui y sont associées : étude de marché, organisation du transport, au dédouanement et du stockage. Il prépare les dossiers de transport et de douane, vérifie les documents comptables et

de synthèse, il analyse les coûts, leurs conséquences sur les marges et sur les décisions à prendre. Il peut participer à la prospection commerciale, suivre le règlement des factures, participer à la réalisation d'activités logistiques liées au flux de marchandises, prévenir les litiges et participer à leur règlement.

PÔLE TERTIAIRE

Gestion Administration, Transport et Logistique

Le secteur du Transport, de la Logistique et de la Gestion Administration offre de nombreux débouchés, en fonction de la formation choisie. Avec la mondialisation des échanges et le boom du e-commerce, ces secteurs continuent d'attirer une bonne partie.

Quelles soient spécialisées dans la route, l'air, la mer ou le rail, les entreprises du secteur sont en quête de professionnels de tous niveaux.

1 an

CLASSE 2^{ème} BAC PROFESSIONNEL
Famille des Métiers Gestion Administration Transport Logistique

Accès à partir de 2^{ème}.

Après avoir obtenu, les familles de métiers regroupent des compétences professionnelles communes à plusieurs diplômes. Elles permettent d'anticiper le transfert entre le cours de 2^{ème} et le titre professionnel en mettant les compétences communes en évidence.

La famille des métiers GATL regroupe trois métiers du tertiaire, avec deux spécialisations : Administration Transport Logistique et Gestion Administration.

Les compétences communes sont :

- gestion des flux entrants et sortants de marchandises,
- suivi et optimisation du stockage,
- distribution des produits,
- respect des règles.

En classe de 2^{ème} GATL, les élèves travaillent sur les compétences communes aux 3 Bacs des métiers de la famille des Métiers de la Gestion Administration et de la Logistique. Ils sont préparés à la poursuite de leur formation dans les différents secteurs des métiers de la famille.

Spécialisation	Intitulé du diplôme
FRANÇAIS - HISTOIRE DE GÉOGRAPHIE - EMC	20h
MATHÉMATIQUES - SCIENCES	20h
LANGUE ÉTRANGÈRE	20h
SCIENCE CITIZEN	20h
ARTS APPLIQUÉS ET CULTURE ARTISTIQUE	10h
EPS	20h
PROFESSEUR DES ÉLÈVES	10h
PROFESSEUR TECHNOLOGIQUE ET PROFESSIONNEL DES QUALIFICATIONS	10h
CONSCIENCE CIVILE - ACCOMPAGNEMENT AU DOUANIER ET ACCOMPAGNEMENT AU DOUANIER EN ACCOMPAGNEMENT	20h
PROFESSEUR DE FORMATION EN ENTREPRISE	20h

À l'issue de la classe de 2^{ème}, l'élève choisit d'entrer en classe de 1^{re} dans une des deux spécialisations de la famille.

Section optionnelle et obligatoire BACCALÉVAT à partir de la 1^{re}.

PRIX MANGAWA 2026

**VENEZ ÉLIRE LE MEILLEUR MANGA
DE L'ANNÉE !**

**INSCRIPTIONS AU
CDI**

**VOTE EN MARS
2026**

**Le CDI est inscrit au prix Mangawa 2026.
Venez participer à l'élection du meilleur manga de l'année !**

**3 catégories (shonen, josei, seinen), 5 mangas dans chacune. Il vous suffit de lire les 5 mangas
d'une même catégorie pour pouvoir voter.**

**Pour ceux qui aiment dessiner, que vous ayez lu ou non les mangas, vous pouvez participer à un
concours de dessin.**

**Les trois gagnants recevront un bon d'achat et le premier verra, en plus, son illustration servir
d'affiche au Prix Mangawa 2027.**

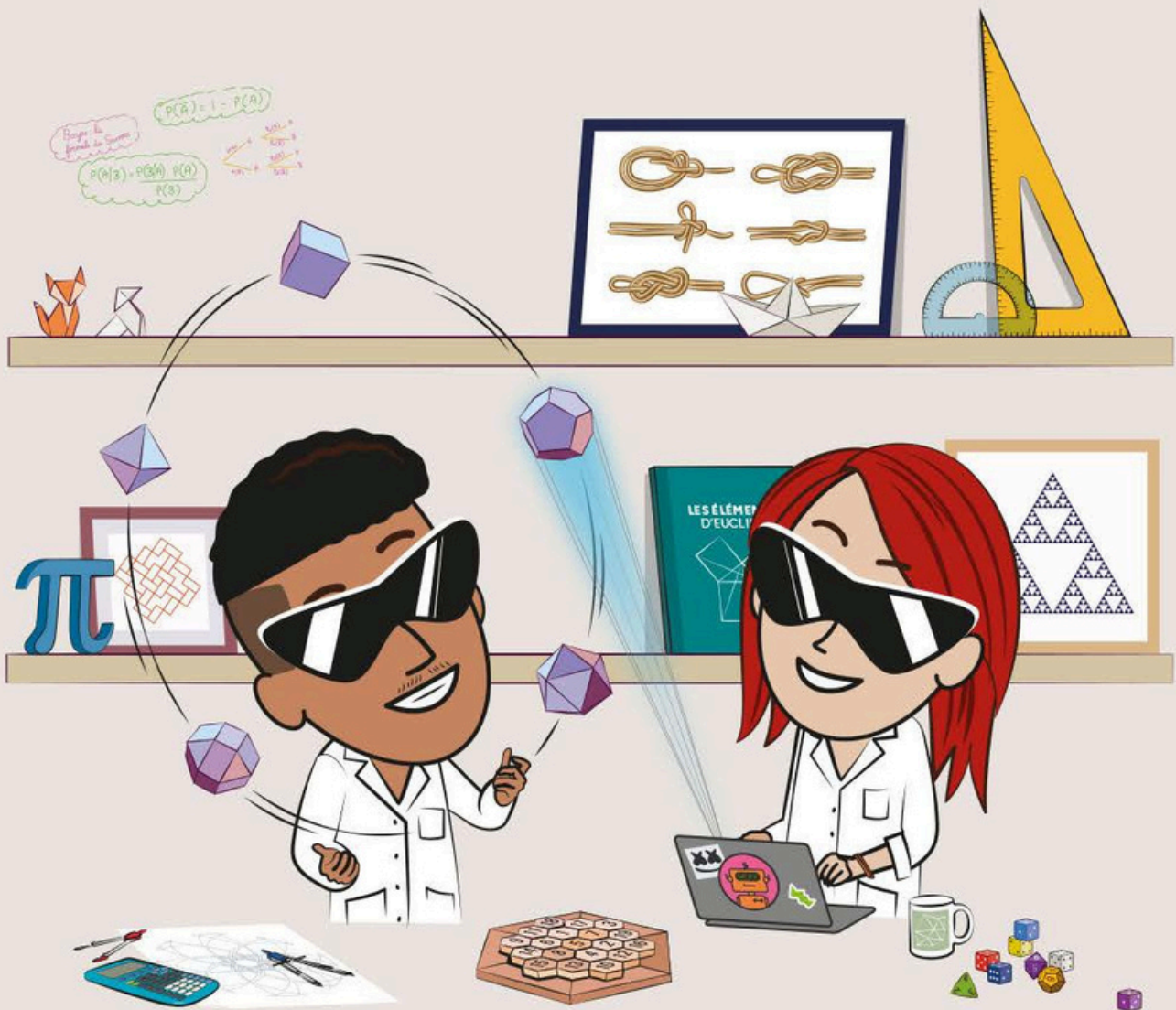
**Pour vous inscrire, emprunter les mangas ou pour plus de renseignements, venez me voir au
CDI.**

**Bonnes lectures,
Mme. Jauze**

RENSEIGNEMENTS

AUPRÈS DE VOTRE PROFESSEUR

OLYMPIADES NATIONALES 2026 DE MATHÉMATIQUES



Épreuve le mercredi 18 mars 2026 (le 17 en Polynésie française). 4 exercices en 4 heures.
Palmarès national et académiques, en individuel et par équipes mixtes (de 2, 3 ou 4),
selon cursus (technologique, général, général spécialité mathématiques).
Inscriptions auprès de vos professeurs de mathématiques via Adage jusqu'au 20 février 2026.



Menu de Noël

Entrées :

Lamelle de crabe
ou
Avocat sauce cocktail
ou
Mousse de Canard

Plats :

Moelleux de Poulet Forestier
ou
Dos de Colin sauce crème citron
ou
Aubergine Farci VEGE

Accompagnements :

Pomme Duchesse
Fagot d'Haricot Vert

Fromages :

Brie
ou
Bûche de Chèvre

Desserts :

Gâteau de Sapin de Noël
ou
Buchette de Framboise
Clémentine / Chocolat et Boisson

Jeudi 18 Décembre 2025